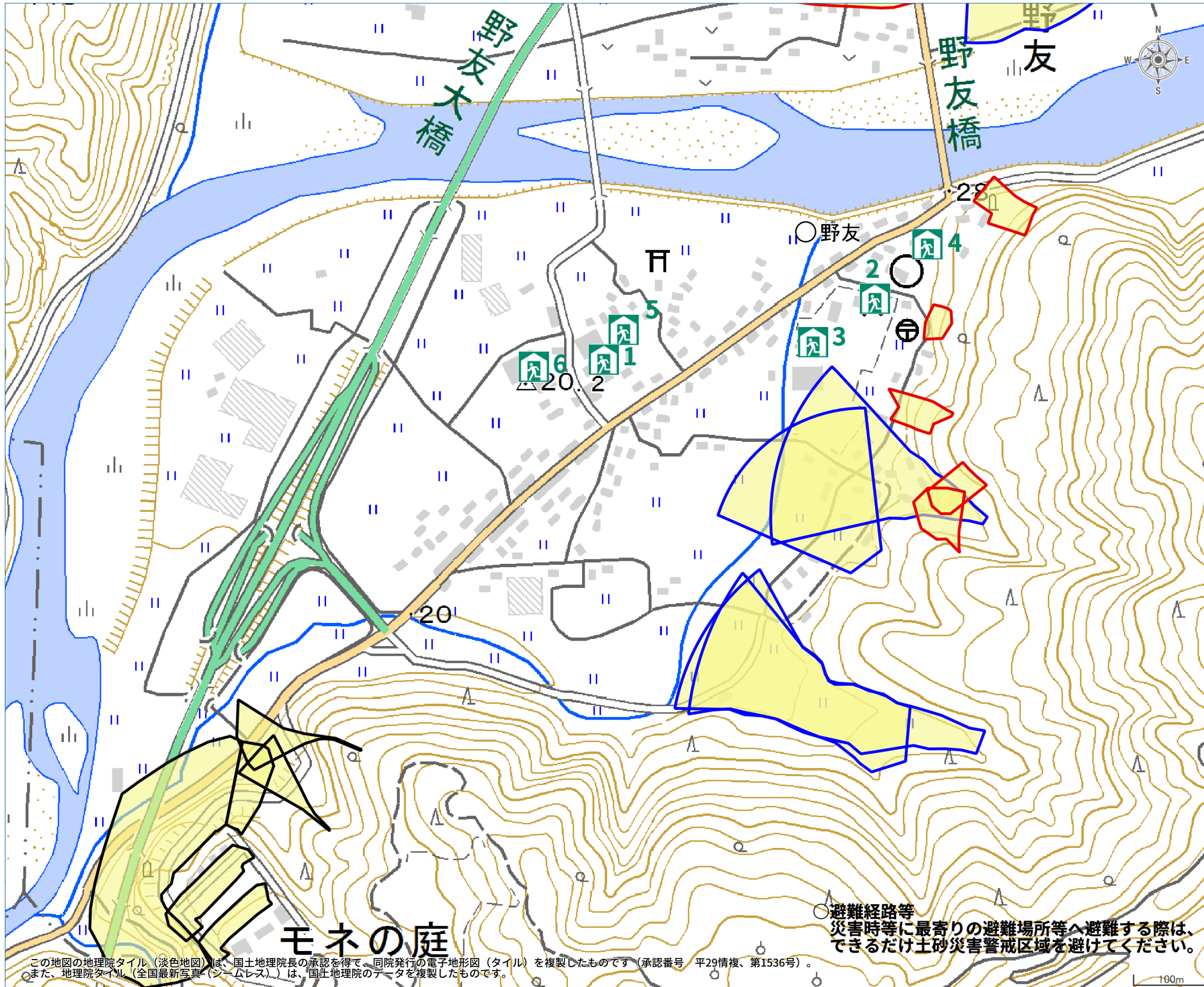


北川村 野友地区 土砂災害ハザードマップ



凡例

土砂災害警戒区域 (指定済)	避難場所	自宅
土石流	避難所	要配慮者利用施設
警戒区域	特別警戒区域	避難時の危険箇所
急傾斜地	市役所	土石流注意
警戒区域	特別警戒区域	崖崩れ・地滑り注意
地すべり	町村役場	洪水・内水氾濫注意
警戒区域	特別警戒区域	警察
土砂災害警戒区域 (指定前)	消防	高潮・津波注意
警戒区域	特別警戒区域	病院
	防災備蓄倉庫	避難経路
雨量観測局		

避難場所等一覧

1 北川村民会館	11 電源開発(株)厚生館
2 北川小学校	12 西谷集会所
3 北川中学校	13 木積集会所
4 みどり保育園	14 宗ノ上集会所
5 野友集会所	15 崎山集会所
6 総合保健福祉センター	16 和田集会所
7 北川村農業センター	17 小島集会所
8 北川村農村婦人の家	18 北川村温泉
9 野川交流センター	19 平鍋集会所
10 長山交流センター	20 ニタ又集会所

お問い合わせ先

ハザードマップの作成者

北川村 総務課

電話番号

0887-32-1212

この地図の地理院タイル(淡色地図)は、国土地理院長の承認を得て、同院発行の電子地形図(タイル)を複製したものです(承認番号 平29情複、第1536号)。また、地理院タイル(全国最新写真(ズームレス))は、国土地理院のデータを複製したものです。

避難経路等
災害時等に最寄りの避難場所等へ避難する際は、
できるだけ土砂災害警戒区域を避けてください。

北川村 野友地区 土砂災害ハザードマップ

避難場所等一覧

21	北部集会所	31	
22	久江ノ上集会所	32	
23	菅ノ上集会所	33	
24	久木体育館	34	
25	柏木交流センター	35	
26		36	
27		37	
28		38	
29		39	
30		40	

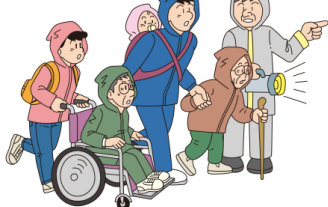
避難に関する情報

市町村からの避難に関する情報や呼びかけに注意し、必要に応じて速やかに避難しましょう。

避難準備・高齢者等避難開始	避難勧告	避難指示(緊急)
<ul style="list-style-type: none">いつでも避難できるよう準備をしましょう。身の危険を感じる人は、避難を開始しましょう。避難に時間を要する人(高齢の方、障害のある方、乳幼児等)は避難を開始しましょう。	<ul style="list-style-type: none">避難場所へ避難をしましょう。地下空間にいる人は、速やかに安全な場所に避難をしましょう。	<ul style="list-style-type: none">まだ避難をしていない場合は、直ちにその場から避難しましょう。外出することでかえって命に危険が及ぶような状況では、自宅内のより安全な場所に避難をしましょう。

早めの避難

危険や不安を感じたら、警報や注意報が出ていなくても、早めに避難しましょう。特に、避難に時間がかかるお年寄りや子どもなどは、早めに避難するようにしましょう。



防災情報の確認

テレビやラジオなどの公共放送に加え、インターネット等で防災に関する情報提供を行っています。

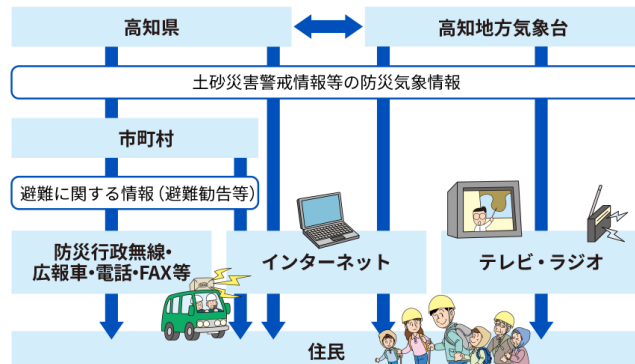
●こうち防災情報(県内の気象注意報・警報、雨量・水位観測情報等)
<http://kouhou.bousai.pref.kochi.jp/>

高知 防災 🔍 検索

●高知県の土砂災害危険度情報
<http://d-keikai.pref.kochi.lg.jp/>

高知 土砂災害警戒情報 🔍 検索

情報伝達方法



避難時の携行物

迅速に避難できるように、あらかじめ持ち出し品を準備しておきましょう。



気象情報の確認

雨が降り始めたら、気象情報をチェックし、早めの避難に備えましょう。

雨が強くなると… 大雨注意報

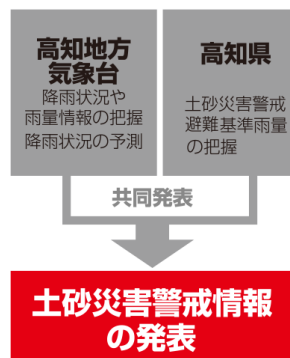
大雨が降り続けると… 大雨警報(土砂災害)

さらに激しい大雨が続くと… 土砂災害警戒情報

数十年に一度の大雨になると… 大雨特別警報(土砂災害)

土砂災害警戒情報について

大雨により土砂災害のおそれが高まった時に市町村長の避難勧告等発令の参考となるよう、高知県と気象台が共同発表する情報です。



避難時の注意点

- 普段から落石のある道避けましょう。
- 夜間の避難は危険です。明るいうちに避難をするようにしましょう。
- 浸水している避難経路を通り抜ける時は杖で安全を確かめろ。
- 子供は手をつなぐかロープでつなぐ。
- 車を使つての無理な避難はやめよう。

MEMO

豪雨時(異常時)の屋内避難

夜間の豪雨時など避難路が危険が分からない時、屋外での移動は極力避けて建物の2階以上に避難しましょう。



災害用伝言ダイヤルの使い方

「171」は大災害発生時、被災地内の電話番号に限り利用可能なダイヤルです。

伝言を録音する | 伝言を再生する

171 ▶ ガイダンスが流れます | 171 ▶ ガイダンスが流れます

●被災地の方は...自宅の電話番号または連絡を取りたい被災地の方の電話番号を入力

●被災地以外の方は...連絡を取りたい被災地の方の電話番号を入力

市外局番から [X][X][X][X][X][X][X][X][X][X] X X X X

ガイダンスが流れます

伝言を入れる(30秒) | 伝言を聞く

緊急時の連絡先

我が家の避難場所

電話番号	
緊急時連絡先	電話番号

避難時のメモ